

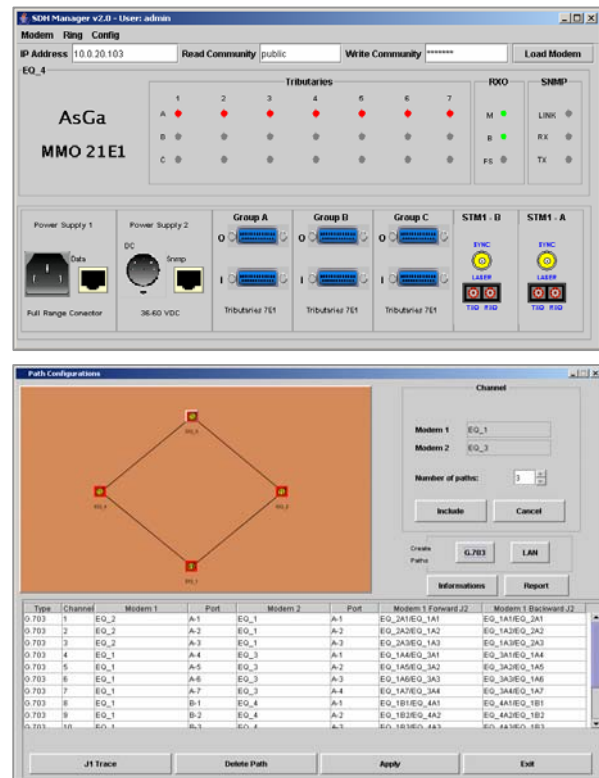
Apresentação

O SDH Manager AsGa é um software destinado à gerência de configuração e testes dos equipamentos SDH AsGa (MMO 21E1 e MMO 63E1). Através de telas amigáveis, o SDH Manager da AsGa permite realizar toda a configuração de uma rede SDH de forma simples e intuitiva.

O SDH Manager da AsGa é baseado na estrutura cliente – servidor possuindo dois componentes: o SDH Manager Server e o SDH Manager Client.

Características

- SDH Manager Server: Servidor
 - ✓ Cadastro de usuários e perfil dos usuários.
 - ✓ Log dos usuários.
 - ✓ Arquivos de backup.
- SDH Manager Client: Estações de trabalho (Clientes)
 - ✓ Configuração, testes e visualização de leds de status do equipamento.
- O SDH Manager utiliza o protocolo SNMP (Simple Network Management).
- É um aplicativo implementado em Java, portanto requer a instalação prévia de uma máquina Virtual Java (JVM - Java Virtual Machine).
- O SDH Manager é independente de qualquer outro sistema de gerência.
- De acordo com a necessidade, os componentes SDH Manager Server e o SDH Manager Client podem ser instalados em um mesmo computador.



As especificações estão sujeitas a mudanças a qualquer momento, sem aviso.